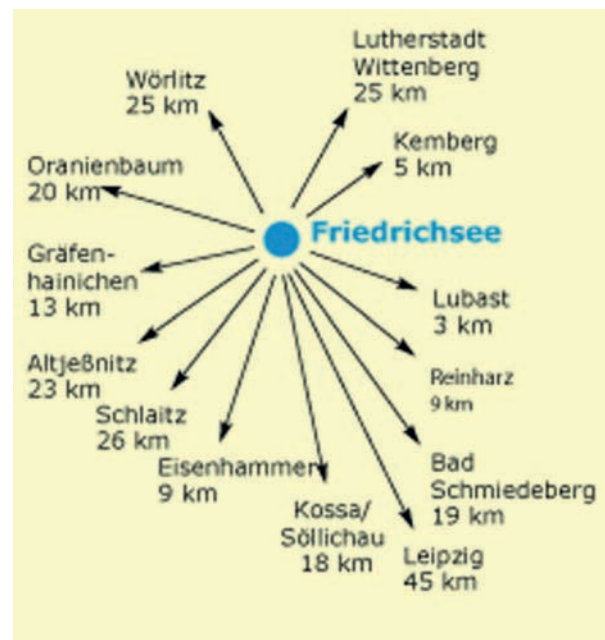


Inmitten der DÜBENER HEIDE und direkt am See befindet sich seit fast zwei Jahrzehnten das KINDER- UND ERHOLUNGSZENTRUM FRIEDRICHSEE. Machen Sie Ihren Ausflug zu einem echten NATURERLEBNIS und nutzen Sie unsere zahlreichen FREIZEIT- UND BILDUNGSANGEBOTE im und nahe des KIEZ FRIEDRICHSEE. Eine Auswahl an möglichen Aktivitäten und unsere Angebote & Konditionen finden Sie auf den folgenden Seiten.



**WIR FREUEN UNS AUF IHREN BESUCH!**

**KONTAKT:**

KIEZ Friedrichsee  
 Am Friedrichsee 1  
 06901 Kemberg/ OT Gniest  
 Tel: 034921 22472 Fax: 034921 22474  
 www.friedrichsee.de  
 kiez-friedrichsee@t-online.de

**INDIVIDUELLE FUß UND RADWANDERUNGEN**

WANDERUNGEN NACH...

- ... Lubast (Schautöpferei)
- ... Gniest (Spielplatz)
- ... Kemberg (Einkaufsmöglichkeit)

WANDERUNGEN ZUM...

- ... Ochsenkopf (Gaststätte)
- ... Lutherstein (Picknick)
- ... Königsee (Badesee, Gaststätte, Freiluftkegelbahn, kleines Tiergehege)
- ... Bergwitzsee (Bootsausleihe, Spielplatz, Naturlehrgarten, Gaststätte mit Minigolf)



Fahrradausleihe mgl. (6,00 € p. Tag)

**ORGANISIERTE TAGESAUSFLÜGE FAHRRAD**

BERGWITZ 18,00 €  
 (Mittagessen, Minigolf, Lagerfeuer & Knüppelkuchen)

KÖHLEREI 18,00 €  
 (Grillen, Führung, Lagerfeuer & Knüppelkuchen)

**ORGANISIERTE HALBTAGESFAHRTEN BUS**

Preise pro Person inkl. Eintrittspreise, Führungen

FREIZEITBAD HEIDE SPA. BAD DÜBEN ab 24,00 €  
 (Vormittag bis 13.00Uhr; 2 Stunden)

FERROPOLIS - DIE STADT AUS EISEN,  
 GRÄFENHAINICHEN ab 26,00 €  
 (Eintritt Ferropolis, Führung bis 40 Personen  
 Schienenfahrzeug-Ausstellung)

IRRGARTEN IN ALTJEßNITZ ab 20,00 €

BIOSPÄHÄRENRESERVAT, ORANIENBAUM ab 19,00 €  
 (Eine Reise durch die Biberfreianlage,  
 Führung möglich)  
 auch als Ganztagsfahrt empfehlenswert

FILMMUSEUM WOLFEN\* ab 22,00 €  
 Führung durch die Filmfabrik  
 museumspädag. Angebote möglich

\* auch als Tagesfahrt organisierbar, wenn Sie zudem  
 das Woliday (Erlebnisbad) dort besuchen möchten  
 (Preis nach Absprache)

**ORGANISIERTE TAGESFAHRTEN BUS**

Preise pro Person inkl. Eintrittspreise, Führungen

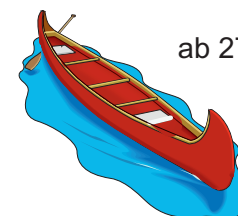
LUTHERSTADT WITTENBERG ab 20,00 €  
 Stadtführung bis 25 Pers.  
 Besichtigung Cranachhöfe  
 Herstellung eigener Druckerzeugnisse  
 Hundertwasserschule



SCHMETTERLINGSPARK ab 16,00 €

GOITZSCHE IN BITTERFELD ab 19,00 €  
 Besichtigung Pegelturm  
 Badestrand  
 Wander- und Radwege (Fahrradausleihe mögl.)

WÖRLITZER PARK ab 27,00 €  
 Gondelfahrt  
 Besichtigung Museum  
 Falkenhof



PADDELN MIT DEM KANU AUF DER ELBE  
 (ca. 4 Stunden, mit Begleitung möglich, ab 12  
 Jahre, Preis je nach Tourlänge)

**KLASSENFAHRTEN  
KOMPAKTANGEBOTE IM KIEZ**



Baden, Volley-, Street-, Fussball, Torwandschießen, Tischtennis, Seilbahnfahren, Dart, Kicker, Bogenschießen, Sonnen, Klettern, Schaukeln...

**Wald Spirit 14,00 € pro Kind**

Fotorallye  
Wanderung zum Königsee  
Rückfahrt mit dem Kremser  
Waldrallye  
Wald- und WiesenKräutertour  
Kino  
Lagerfeuer



**Caching Kids 14,00 € pro Kind ab 5. Kl.**

KiEZ Rallye  
Waldtreckingtour mit dem Förster  
Geocaching  
Schau-Töpferei Lubast  
Disco  
Knüppelkuchen am Lagerfeuer



**Spurensucher 12,00 € pro Kind**

KiEZ Rallye  
Waldtreckingtour mit dem Förster  
Schatzsuche  
Schau-Töpferei Lubast  
Disco  
Knüppelkuchen am Lagerfeuer



**Zus. Angebote, auch zum Austausch:**

Bastelkids (z. B. Graspären basteln)  
Kluge Köpfe - Geschicktes Spiel (Regenwetter)  
Kanu fahren  
Pizza backen  
Kreative Kunstmalerei  
Fahrradausleihe  
Ausleihe Spielekiste



**PREISLISTE 2017**



<b>Kinder:</b>	
Übernachtung	15,00 €
Frühstück	4,50 €
Mittag	5,00 €
Abendessen	5,00 €
<b>GESAMT</b>	<b>29,50 €</b>

Die Betreuer zahlen den Kinderpreis bei einem Verhältnis von **10:1**

Rabatte für Benutzer der KiEZ Karte

**Erwachsene & Fortbildung:**

Übernachtung	17,00 €
Frühstück	5,50 €
Mittag	6,00 €
Abendessen	6,50 €
<b>GESAMT:</b>	<b>35,00 €</b>



Getränke auf Kommission im KiEZ erhältlich.

Aufpreis bei nur 1 ÜN 1,00 €

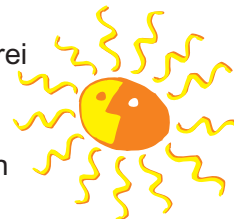
Ausleihgebühr Bettwäsche 5,00 €

Das Mitbringen eigener Bettwäsche ist möglich.

Tagesaufenthalt p.P. 4,00 €

Zelten p.P. 5,00 €

Kinder unter 3 Jahren Frei



**Sonderangebot:**

Für Kinder- und Jugendgruppen von November bis März:  
Übernachtung & Vollpension **23,50 €**

Für Vereine & Familien  
Rabatt auf jede Übernachtung 2,00 €



**DAS BUCHBARE ERLEBNISWUNDER  
FÜR JUNG UND ALT.  
MITTEN IN DER NATUR UND DIREKT AM SEE**

- Klassenfahrten
- Schullandheim-Programme
- Schulungen
- Proben- und Trainingslager
- Seminare & Konferenzen
- Teamtrainings
- Internationale Projekte
- Ferienfreizeiten
- Familienbildung
- Familienerholung
- Familienfeiern
- Betriebsjubiläen
- Vereins- und Weihnachtsfeiern

